



**Produkteliste**





# Wir schaffen Platz

Die Riedo Mobilbau AG ist die Weiterführung des Unternehmens Riedo Mobile Bausysteme AG, das im Jahr 1994 gegründet wurde. Mit über 30 Jahren Berufserfahrung und vielen verkauften Containern in der Schweiz, verfügt das Unternehmen über eine hohe Kompetenz auf dem Gebiet Raummodule.

Zusammen mit einem Team qualifizierter Mitarbeiter bieten wir unseren Kunden Komplettlösungen. Von der Planung, über die Durchführung, Transport und Montage bis zum Rückkauf von Einzelcontainern und komplexen Containeranlagen. Mit unserem Lager an Occasionscontainern sind wir in der Lage, Ihnen neben Lösungsvarianten mit Neucontainern in den meisten Fällen auch kostengünstige Alternativen anzubieten.

Häufig benötigen unsere Kunden nur Übergangslösungen. Daher verkaufen wir nicht nur Container, sondern bieten Ihnen auch Leasing- oder Mietkauffinanzierung und ein umfangreiches Mietprogramm an.

Mit der Unternehmensbenennung in Riedo Mobilbau AG haben wir unser Leistungsspektrum deutlich erweitert und bieten unseren Kunden auch Produkte und Dienstleistungen für öffentliche Toilettenanlagen und Mobiliar wie Garderobenausstattungen, ganze Büromöblierungen, Küchen usw. an. Die Leitlinie des Unternehmens ist, unsere Kunden fachlich kompetent mit preiswerten Bedarfslösungen zu bedienen.

<b>Bürocontainer   Containeranlagen</b>	<b>4</b>
<b>Terrassencontainer</b>	<b>6</b>
<b>Lagercontainer   OPEN-SIDE</b>	<b>7</b>
<b>Spezialcontainer</b>	<b>8</b>
<b>Sanitärcontainer</b>	<b>10</b>
<b>Fäkalientanks</b>	<b>13</b>
<b>Mobiliar</b>	<b>14</b>
<b>Treppensysteme</b>	<b>16</b>
<b>Treppenturm-Container</b>	<b>17</b>
<b>Mobilzäune   Absperrzäune</b>	<b>18</b>
<b>Nebenkosten   allg. Mietbedingungen</b>	<b>19</b>

# Bürocontainer

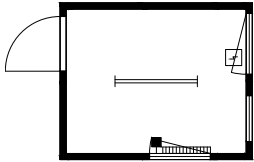
Türen und Fenster in diversen Varianten verfügbar.  
 Bürocontainer mit Mineralwollisolierung:  
 Boden 60 mm, Wand 60 mm, Decke 100 mm.  
 Sonstige Ausführung gemäss unserer technischen  
 Beschreibung, welche wir Ihnen auf Wunsch  
 gerne zusenden.

## Bürocontainer Typ 10'

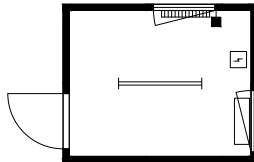
2 991 x 2 435 x 2 591 mm (LxBxH)

Ab 1 Mt. – 5 Mt.  
 Ab 6 Mt. – 11 Mt.  
 Ab 12 Mt.

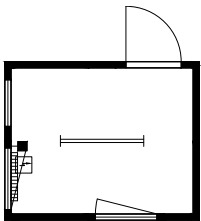
300.– pro Mt.  
 200.– pro Mt.  
 150.– pro Mt.



Nr. BM 10-1



Nr. BM 10-2



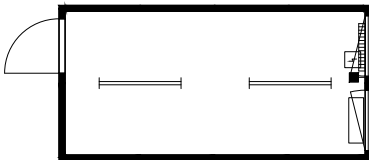
Nr. BM 10-3

## Bürocontainer Typ 16'

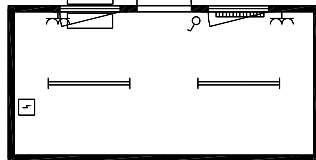
4 880 x 2 435 x 2 591 mm (LxBxH)

Ab 1 Mt. – 5 Mt.  
 Ab 6 Mt. – 11 Mt.  
 Ab 12 Mt.

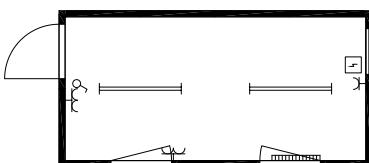
330.– pro Mt.  
 230.– pro Mt.  
 180.– pro Mt.



Nr. BM 16-1



Nr. BM 16-3

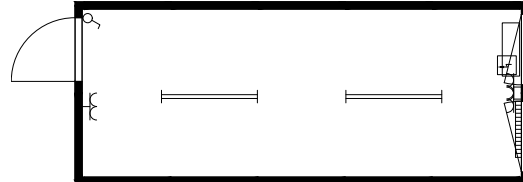


Nr. BM 16-2

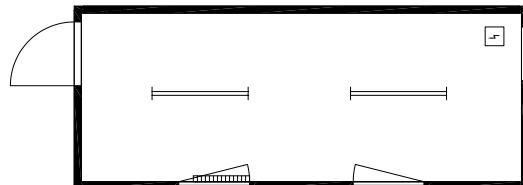
## Bürocontainer Typ 20'

6 055 x 2 435 x 2 591 mm (LxBxH)

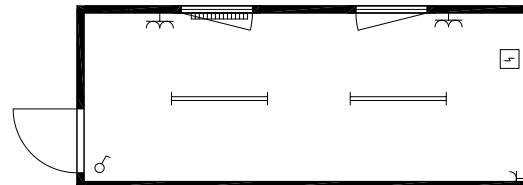
Ab 1 Mt. – 5 Mt.                    350.– pro Mt.  
 Ab 6 Mt. – 11 Mt.                250.– pro Mt.  
 Ab 12 Mt.                            200.– pro Mt.



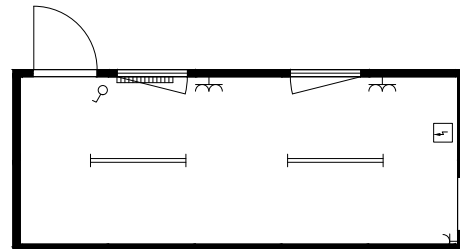
Nr. BM 20-1



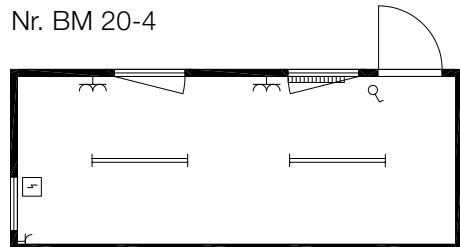
Nr. BM 20-2



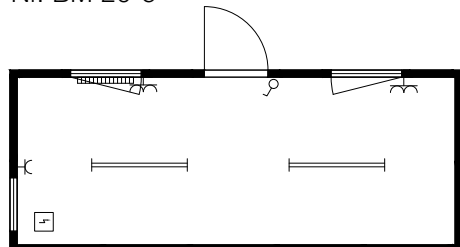
Nr. BM 20-3



Nr. BM 20-4



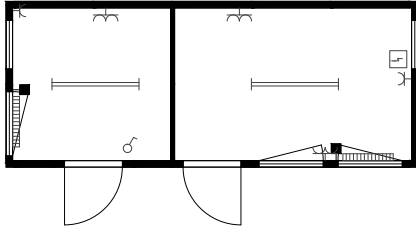
Nr. BM 20-5



Nr. BM 20-6

**Bürocontainer Typ 20'**

6 055 x 2 435 x 2 591 mm (LxBxH)

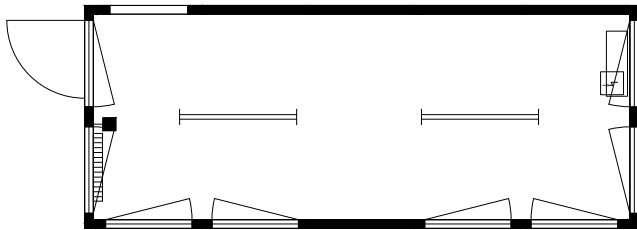


(in 2 Räume aufgeteilt mit Innentrennwand & 2 Aussentüren)

Ab 1 Mt. – 5 Mt.	400.– pro Mt.
Ab 6 Mt. – 11 Mt.	300.– pro Mt.
Ab 12 Mt.	250.– pro Mt.

**Bürocontainer Typ 20'**

6 055 x 2 435 x 2 591 mm (LxBxH)



8 Fenster, 1 Türe

Ab 1 Mt. – 5 Mt.	450.– pro Mt.
Ab 6 Mt. – 11 Mt.	350.– pro Mt.
Ab 12 Mt.	300.– pro Mt.

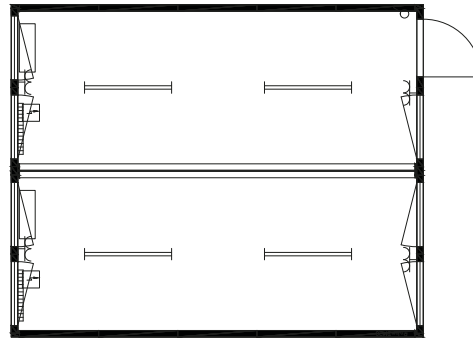
**Klimagerät, Kühlleistung 2,6 kW**

Miete 50.– pro Mt.  
 Einbaukosten 75.– pro Stk.  
 Ausbaukosten 75.– pro Stk.



**Doppel-Bürocontainer Typ 20'**

6 055 x 4 885 x 2 591 mm (LxBxH)



Ab 1 Mt. – 5 Mt.	700.– pro Mt.
Ab 6 Mt. – 11 Mt.	500.– pro Mt.
Ab 12 Mt.	400.– pro Mt.

zuzüglich Montagekosten, abhängig auf Liefer- & Montageort.

**Dreier-Bürocontainer Typ 20'**

6 055 x 7 335 x 2 591 mm (LxBxH)

Ab 1 Mt. – 5 Mt.	1 050.– pro Mt.
Ab 6 Mt. – 11 Mt.	750.– pro Mt.
Ab 12 Mt.	600.– pro Mt.

zuzüglich Montagekosten, abhängig auf Liefer- & Montageort.

**Vierer-/ Fünfer- oder Grossbüroanlagen auf Anfrage.**

Diese Grundrisspläne sind im Mietstock verfügbar insofern zum gegebenen Zeitpunkt am Lager!



# Terrassencontainer

Ob für Events, Raucherzonen, gedeckter Zugang oder ganz einfach als Sonnenterrassen. Wir bieten den Terrassencontainer in zwei Ausführungen für die Vermietung an. Entweder wollen Sie den Terrassencontainer mit Dach & Leuchten als Sonnen- & Witterungsschutz oder die Terrasse wird offen mit verkürzten Eckpfosten (ohne Dach und Leuchte) gewünscht. Der Terrassencontainer ist jedoch nur in der Grösse vom 20 Fuss Container in der Vermietung erhältlich.



## Terrassencontainer Typ 20'

6 055 x 2 435 x 2 591 mm (LxBxH)



inkl. Dach mit Leuchte & Staketengeländer WPC-Dielenboden  
Farbe grau

Ab 1 Mt. – 5 Mt.	500.– pro Mt.
Ab 6 Mt. – 11 Mt.	400.– pro Mt.
Ab 12 Mt.	300.– pro Mt.

## Terrassencontainer Typ 20'

6 055 x 2 435 x 1 200 mm (LxBxH)

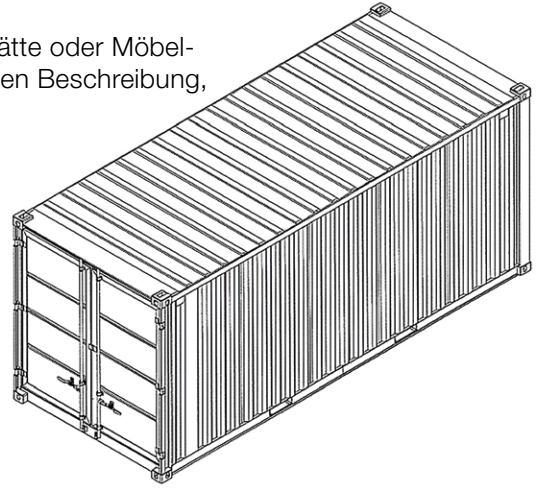


Verkürzte Eckpfosten (ohne Dach) mit Staketengeländer

Ab 1 Mt. – 5 Mt.	500.– pro Mt.
Ab 6 Mt. – 11 Mt.	400.– pro Mt.
Ab 12 Mt.	300.– pro Mt.

# Lagercontainer | OPEN-SIDE

Massive Lagercontainer geeignet als Baustellenlager, Werkstatt oder Möbelerlagerung. Sonstige Ausführung gemäss unserer technischen Beschreibung, welche wir Ihnen auf Wunsch gerne zusenden.



## Lagercontainer Typ 8'

2 438 x 2 200 x 2 260 mm (LxBxH)

Ab 1 Mt. – 5 Mt.	200.– pro Mt.
Ab 6 Mt. – 11 Mt.	150.– pro Mt.
Ab 12 Mt.	130.– pro Mt.

## Lagercontainer Typ 10'

2 991 x 2 438 x 2 591 mm (LxBxH)

Ab 1 Mt. – 5 Mt.	220.– pro Mt.
Ab 6 Mt. – 11 Mt.	170.– pro Mt.
Ab 12 Mt.	150.– pro Mt.

## Lagercontainer Typ 15'

4 550 x 2 200 x 2 260 mm (LxBxH)

Ab 1 Mt. – 5 Mt.	240.– pro Mt.
Ab 6 Mt. – 11 Mt.	190.– pro Mt.
Ab 12 Mt.	170.– pro Mt.

## Lagercontainer Typ 20'

6 058 x 2 438 x 2 591 mm (LxBxH)

Ab 1 Mt. – 5 Mt.	250.– pro Mt.
Ab 6 Mt. – 11 Mt.	200.– pro Mt.
Ab 12 Mt.	190.– pro Mt.

## Lagercontainer OPEN-SIDE Typ 20'

6 058 x 2 438 x 2 591 mm (LxBxH)



Faltflügeltüren langseitig

Ab 1 Mt. – 5 Mt.	350.– pro Mt.
Ab 6 Mt. – 11 Mt.	300.– pro Mt.
Ab 12 Mt.	290.– pro Mt.

## Lagercontainer Typ 20' inkl. Elektroausstattung

6 058 x 2 438 x 2 591 mm (LxBxH)

1 Lichtschalter & Lampe, 1 Elektroverteilerkasten, Stark- & Schwachstromsteckdosen

Ab 1 Mt. – 5 Mt.	270.– pro Mt.
Ab 6 Mt. – 11 Mt.	220.– pro Mt.
Ab 12 Mt.	210.– pro Mt.

## Lagercontainer Typ 20' inkl. Elektroausstattung

6 058 x 2 438 x 2 591 mm (LxBxH)

1 Doppelflügeltüre, 1 Servicetüre & 1 Fenster mit Einbruchgitter, Lichtschalter & Lampe, 1 Elektroverteilerkasten, Stark- & Schwachstromsteckdosen

Ab 1 Mt. – 5 Mt.	350.– pro Mt.
Ab 6 Mt. – 11 Mt.	300.– pro Mt.
Ab 12 Mt.	250.– pro Mt.

## Lagercontainer OPEN-SIDE Typ 20'

6 058 x 2 438 x 2 591 mm (LxBxH)



Faltflügeltüren langseitig mit zusätzlicher Servicetüre oder zweite Doppelflügeltüre

Ab 1 Mt. – 5 Mt.	400.– pro Mt.
Ab 6 Mt. – 11 Mt.	350.– pro Mt.
Ab 12 Mt.	300.– pro Mt.

# Spezialcontainer

Sonderanfertigung für Events, Baustellen und Privatgebrauch. Sonstige Ausführung gemäss unserer technischen Beschreibung, welche wir Ihnen auf Wunsch gerne zusenden.

## Kassencontainer Typ 10'

2 991 x 2 435 x 2 591 mm (LxBxH)

2 Kassenfenster & 1 Standardfenster

Ab 1 Mt. – 5 Mt.	400.– pro Mt.
Ab 6 Mt. – 11 Mt.	330.– pro Mt.
Ab 12 Mt.	280.– pro Mt.



## Kassencontainer Typ 20'

6 055 x 2 435 x 2 591 mm (LxBxH)

4 Kassenfenster & 4 Standardfenster

Ab 1 Mt. – 5 Mt.	800.– pro Mt.
Ab 6 Mt. – 11 Mt.	600.– pro Mt.
Ab 12 Mt.	400.– pro Mt.



## Küchencontainer Typ 20'

6 055 x 2 435 x 2 591 mm (LxBxH)



Kühlschrank mit Gefrierfach, 4 Ceran-Kochfelder, 1 Ablufthaube mit Kohlenfilter, 1 Backofen, 1 Waschbecken mit Boiler 5 Liter, 1 Geschirrspüle, Ober- & Unterschränke

Ab 1 Mt. – 5 Mt.	1 300.– pro Mt.
Ab 6 Mt. – 11 Mt.	1 000.– pro Mt.
Ab 12 Mt.	800.– pro Mt.

## Kombicontainer Typ 20'

6 058 x 2 438 x 2 591 mm (LxBxH)



1/3 Lagerraum & 2/3 Büroraum mit Isolierung und Elektroausstattung

Ab 1 Mt. – 5 Mt.	550.– pro Mt.
Ab 6 Mt. – 11 Mt.	450.– pro Mt.
Ab 12 Mt.	400.– pro Mt.

## Barcontainer Typ 10'

2 990 x 2 438 x 2 591 mm (LxBxH)



1 Klappenöffnung 2 440 x 1 000 mm, 1 Verkaufstheke 2 540 x 300 mm, 1 Doppelflügeltüre kurzseitig, 1 Servicetüre, inkl. Elektroausstattung: 1 Lichtschalter, 1 Lampe & Steckdosen

Ab 1 Mt. – 5 Mt.	550.– pro Mt.
Ab 6 Mt. – 11 Mt.	450.– pro Mt.
Ab 12 Mt.	350.– pro Mt.



**Barcontainer Typ 20'**

6 058 x 2 438 x 2 591 mm (LxBxH)



2 Klappenöffnungen 2 680 x 1 000 mm, 2 Verkaufstheken  
2 800 x 300 mm, 1 Doppelflügeltüre kurzseitig, 1 Servicetüre,  
inkl. Elektroausstattung: 1 Lichtschalter, 2 Lampen & Steckdosen

Ab 1 Mt. – 5 Mt.	700.– pro Mt.
Ab 6 Mt. – 11 Mt.	600.– pro Mt.
Ab 12 Mt.	500.– pro Mt.

**Lagercontainer Gefahrgut Typ 20'**

6 058 x 2 438 x 2 591 mm (LxBxH)



2 Schiebetüren jeweils ½ zugänglich, inkl. Ölauffangbecken mit  
Gitterrostbodenbelag

Ab 1 Mt. – 5 Mt.	450.– pro Mt.
Ab 6 Mt. – 11 Mt.	350.– pro Mt.
Ab 12 Mt.	250.– pro Mt.

**Glas-Bürocontainer Typ 20'**

6 055 x 2 435 x 2 791 mm (LxBxH)



IP-Fixverglasungen mit kippbarer Oberlichte, 1 verglaste Doppel-  
flügeltüre, Minergieisolierung mit PU-Hartschaum & 3-Fachver-  
glasungen für Bürobetrieb, 1 E-Heizung & 2 Rasterleuchten

Ab 1 Mt. – 5 Mt.	1 100.– pro Mt.
Ab 6 Mt. – 11 Mt.	850.– pro Mt.
Ab 12 Mt.	600.– pro Mt.

**Glas-Bürocontainer Typ 20'**

6 058 x 2 438 x 2 791 mm (LxBxH)



IP-Fixverglasungen mit kippbarer Oberlichte, 1 verglaste Doppel-  
flügeltüre, zusätzliche Türe 1 000 x 2 000 mm, Minergieisolie-  
rung mit PU-Hartschaum & 3-Fachverglasungen für Bürobetrieb,  
1 E-Heizung & 2 Rasterleuchten

Ab 1 Mt. – 5 Mt.	1 100.– pro Mt.
Ab 6 Mt. – 11 Mt.	850.– pro Mt.
Ab 12 Mt.	600.– pro Mt.

**Drehkreuz-Container Typ 20'**

6 055 x 2 435 x 2 591 mm (LxBxH)



Container mit integriertem Drehkreuz als Zutrittskontrolle mit  
isoliertem Büroabteil, 5 Fenster, 1 Aussentüre, inkl. Elektro-  
ausstattung: 1 Lichtschalter, 2 Lampen, 5 Doppelsteckdosen,  
1 Elektroverteilerkasten

(Nicht inbegriffen: Einbau Zutrittssystem mit Badge oder ande-  
rem System, bauseits durch Kunde zu organisieren)

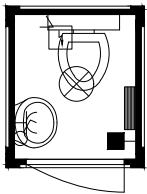
Ab 1 Mt. – 5 Mt.	1 700.– pro Mt.
Ab 6 Mt. – 11 Mt.	1 400.– pro Mt.
Ab 12 Mt.	1 200.– pro Mt.

# Sanitärcontainer

Optimale Sanitäreanlage für Baustellen, Events oder Wohnungssanierungen.  
Sonstige Ausführung gemäss unserer technischen Beschreibung, welche wir Ihnen auf Wunsch gerne zusenden.

## Sanitärcontainer Typ 5' SA1

1 400 x 1 200 x 2 500 mm (LxBxH)

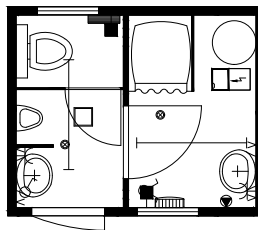


1 WC, 1 Waschbecken, 1 Boiler 5 l, 1 E-Heizung, 1 Lampe

Ab 1 Mt. – 5 Mt.	280.– pro Mt.
Ab 6 Mt. – 11 Mt.	200.– pro Mt.
Ab 12 Mt.	150.– pro Mt.

## Sanitärcontainer Typ 10' SA4

2 991 x 2 435 x 2 591 mm (LxBxH)

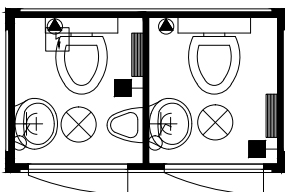


1 WC, 2 Waschbecken, 1 Urinal, 1 Duschkabine, 1 Boiler 80 l, 2 E-Heizungen, 2 Lampen

Ab 1 Mt. – 5 Mt.	450.– pro Mt.
Ab 6 Mt. – 11 Mt.	380.– pro Mt.
Ab 12 Mt.	300.– pro Mt.

## Sanitärcontainer Typ 8' SA2

1 400 x 2 400 x 2 500 mm (LxBxH)

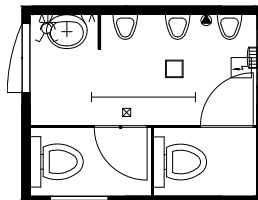


2 WC's, 2 Waschbecken, 1 Urinal, 1 Boiler 5 l, 2 E-Heizungen, 2 Lampen

Ab 1 Mt. – 5 Mt.	400.– pro Mt.
Ab 6 Mt. – 11 Mt.	320.– pro Mt.
Ab 12 Mt.	280.– pro Mt.

## Sanitärcontainer Typ 10' SA5

2 991 x 2 435 x 2 591 mm (LxBxH)

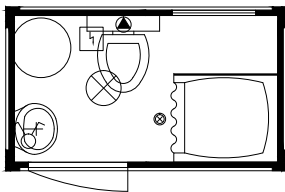


2 WC's, 1 Waschbecken, 3 Urinale, 1 Boiler 5 l, 1 E-Heizung, 1 Lampe

Ab 1 Mt. – 5 Mt.	450.– pro Mt.
Ab 6 Mt. – 11 Mt.	380.– pro Mt.
Ab 12 Mt.	300.– pro Mt.

## WC- & Duschkabine Typ 8' SA3

1 400 x 2 400 x 2 500 mm (LxBxH)

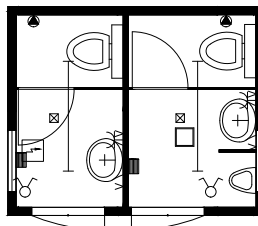


1 WC, 1 Waschbecken, 1 Duschkabine, 1 Boiler 80 l, 1 E-Heizung, 1 Lampe

Ab 1 Mt. – 5 Mt.	450.– pro Mt.
Ab 6 Mt. – 11 Mt.	350.– pro Mt.
Ab 12 Mt.	300.– pro Mt.

## Sanitärcontainer Typ 10' SA6

2 991 x 2 435 x 2 591 mm (LxBxH)



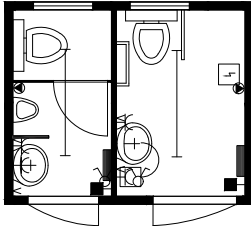
2 WC's, 1 Waschbecken, 1 Urinal, 2 Boiler 5 l, 2 E-Heizungen, 2 Lampen

Ab 1 Mt. – 5 Mt.	450.– pro Mt.
Ab 6 Mt. – 11 Mt.	380.– pro Mt.
Ab 12 Mt.	300.– pro Mt.



**Sanitärcontainer Typ 10' SA7**

2 991 x 2 435 x 2 591 mm (LxBxH)

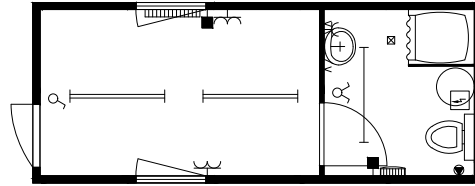


1 WC Standard, 1 IV-WC, 2 Waschbecken, 1 Urinal, 2 Boiler  
5 l, 2 E-Heizungen, 2 Lampen

Ab 1 Mt. – 5 Mt.	450.– pro Mt.
Ab 6 Mt. – 11 Mt.	380.– pro Mt.
Ab 12 Mt.	300.– pro Mt.

**Sanitärcontainer Typ 20' SA12**

6 055 x 2 435 x 2 591 mm (LxBxH)

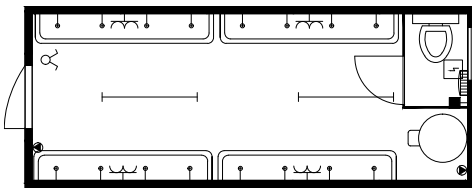


1 WC, 1 Waschbecken, 1 Duschkabine, 1 Boiler 80 l,  
2 E-Heizungen, 2 Lampen

Ab 1 Mt. – 5 Mt.	600.– pro Mt.
Ab 6 Mt. – 11 Mt.	500.– pro Mt.
Ab 12 Mt.	450.– pro Mt.

**Sanitärcontainer Typ 20' SA10**

6 055 x 2 435 x 2 591 mm (LxBxH)

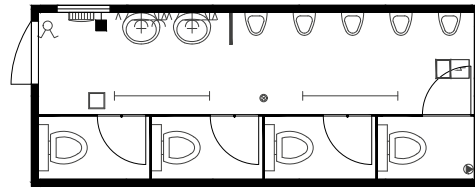


1 WC, 4 Inox-Waschrinnen mit 16 Wasserhähne, 1 Boiler 300 l,  
1 E-Heizung, 2 Lampen

Ab 1 Mt. – 5 Mt.	700.– pro Mt.
Ab 6 Mt. – 11 Mt.	580.– pro Mt.
Ab 12 Mt.	500.– pro Mt.

**Sanitärcontainer Typ 20' SA13**

6 055 x 2 435 x 2 591 mm (LxBxH)

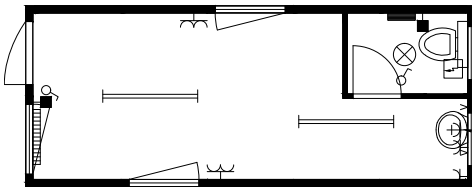


4 WC's, 2 Waschbecken, 5 Urinale, 2 Boiler 5 l,  
1 E-Heizung, 2 Lampen

Ab 1 Mt. – 5 Mt.	700.– pro Mt.
Ab 6 Mt. – 11 Mt.	580.– pro Mt.
Ab 12 Mt.	500.– pro Mt.

**Sanitärcontainer Typ 20' SA11**

6 055 x 2 435 x 2 591 mm (LxBxH)

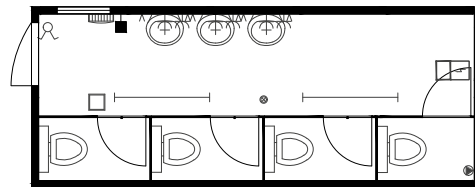


1 WC, 1 Waschbecken, 1 Boiler 5 l, 2 E-Heizungen, 3 Lampen

Ab 1 Mt. – 5 Mt.	550.– pro Mt.
Ab 6 Mt. – 11 Mt.	450.– pro Mt.
Ab 12 Mt.	400.– pro Mt.

**Sanitärcontainer Typ 20' SA14**

6 055 x 2 435 x 2 591 mm (LxBxH)

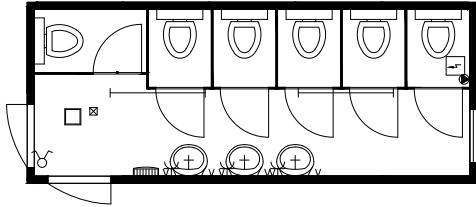


4 WC's, 3 Waschbecken, 3 Boiler 5 l, 1 E-Heizung, 2 Lampen

Ab 1 Mt. – 5 Mt.	600.– pro Mt.
Ab 6 Mt. – 11 Mt.	500.– pro Mt.
Ab 12 Mt.	400.– pro Mt.

**Sanitärcontainer Typ 20' SA15**

6 055 x 2 435 x 2 591 mm (LxBxH)

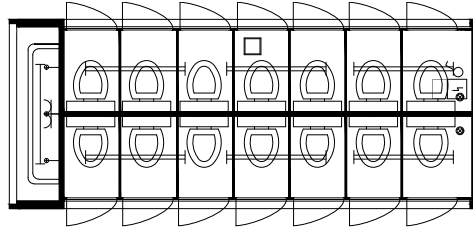


6 WC's, 3 Waschbecken, 3 Boiler 5 l, 1 E-Heizung, 2 Lampen

Ab 1 Mt. – 5 Mt.	700.– pro Mt.
Ab 6 Mt. – 11 Mt.	550.– pro Mt.
Ab 12 Mt.	480.– pro Mt.

**Sanitärcontainer Typ 20' SA18**

6 055 x 2 435 x 2 591 mm (LxBxH)

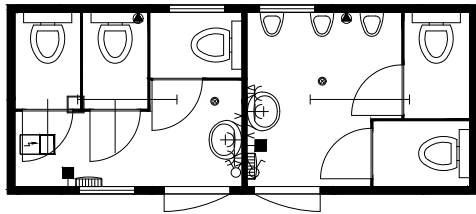


14 WC's, 1 Inox-Waschrinne mit 3 Wasserhähne, 6 Lampen, ohne Heizung bei Minus-Temperaturen nicht geeignet

Ab 1 Mt. – 5 Mt.	1 400.– pro Mt.
Ab 6 Mt. – 11 Mt.	1 200.– pro Mt.
Ab 12 Mt.	1 000.– pro Mt.

**Sanitärcontainer Typ 20' SA16**

6 055 x 2 435 x 2 591 mm (LxBxH)

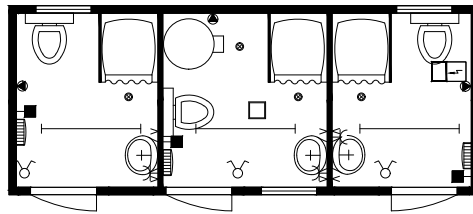


5 WC's, 2 Waschbecken, 3 Urinale, 2 Boiler 5 l, 2 E-Heizung, 2 Lampen

Ab 1 Mt. – 5 Mt.	700.– pro Mt.
Ab 6 Mt. – 11 Mt.	550.– pro Mt.
Ab 12 Mt.	450.– pro Mt.

**Duschcontainer Typ 20' SA19**

6 055 x 2 435 x 2 591 mm (LxBxH)

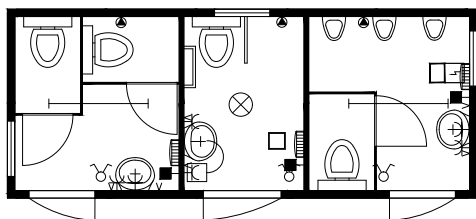


3 WC's, 3 Waschbecken, 3 Duschkabinen, 1 Boiler 300 l, 3 E-Heizungen, 3 Lampen

Ab 1 Mt. – 5 Mt.	800.– pro Mt.
Ab 6 Mt. – 11 Mt.	700.– pro Mt.
Ab 12 Mt.	550.– pro Mt.

**Sanitärcontainer Typ 20' SA17**

6 055 x 2 435 x 2 591 mm (LxBxH)

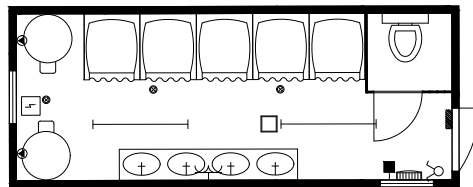


3 WC's Standard, 1 IV-WC, 3 Waschbecken, 3 Urinale, 3 Boiler 5 l, 3 E-Heizung, 3 Lampen

Ab 1 Mt. – 5 Mt.	700.– pro Mt.
Ab 6 Mt. – 11 Mt.	550.– pro Mt.
Ab 12 Mt.	450.– pro Mt.

**Duschcontainer Typ 20' SA20**

6 518 x 2 435 x 2 591 mm (LxBxH)



1 WC, 4 Waschbecken, 5 Duschkabinen, 2 Boiler 300 l, 1 E-Heizungen, 2 Lampen

Ab 1 Mt. – 5 Mt.	800.– pro Mt.
Ab 6 Mt. – 11 Mt.	700.– pro Mt.
Ab 12 Mt.	550.– pro Mt.

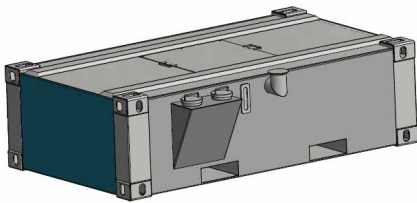


# Fäkalientanks

Haben Sie keinen direkten Anschluss zur Kanalisation, dann haben wir die perfekte Lösung für Sie!

## Fäkalientank Typ 8'

1 480 x 2 410 x 700 mm (LxBxH)

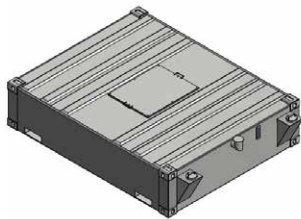


Gewicht ca. 700 kg, Inhalt 2 100 Liter

Ab 1 Mt. – 5 Mt.	280.– pro Mt.
Ab 6 Mt. – 11 Mt.	180.– pro Mt.
Ab 12 Mt.	130.– pro Mt.

## Fäkalientank Typ 10'

3 220 x 2 438 x 700 mm (LxBxH)



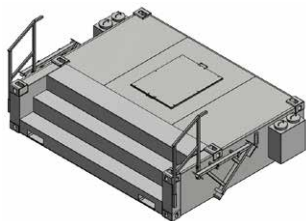
Gewicht ca. 700 kg, Inhalt 3 500 Liter

Ab 1 Mt. – 5 Mt.	300.– pro Mt.
Ab 6 Mt. – 11 Mt.	200.– pro Mt.
Ab 12 Mt.	150.– pro Mt.

## Typ 10' mit Treppenaufstieg

3 450 x 2 438 x 700 mm (LxBxH)

Gewicht ca. 850 kg, Inhalt 3 000 Liter



Ab 1 Mt. – 5 Mt.	350.– pro Mt.
Ab 6 Mt. – 11 Mt.	250.– pro Mt.
Ab 12 Mt.	200.– pro Mt.

**Entleerung des Fäkalientanks während dem Betrieb und vor dem Rücktransport bauseits durch den Kunde zu organisieren!**

## Treppentritte mit Podest zu Fäkalientank

2 060 x 1 180 x 580-780 mm (LxBxH)



Ab 1 Mt. – 5 Mt.	90.– pro Mt.
Ab 6 Mt. – 11 Mt.	70.– pro Mt.
Ab 12 Mt.	50.– pro Mt.

## Fäkalientank Typ 20'

6 288 x 2 438 x 700 mm (LxBxH)

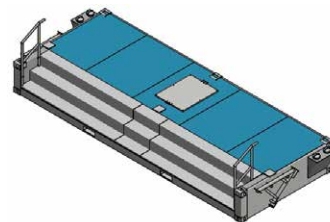


Gewicht ca. 1 100 kg, Inhalt 8 000 Liter

Ab 1 Mt. – 5 Mt.	400.– pro Mt.
Ab 6 Mt. – 11 Mt.	300.– pro Mt.
Ab 12 Mt.	250.– pro Mt.

## Fäkalientank mit Treppenaufstieg Typ 20'

6 518 x 2 438 x 700 mm (LxBxH)



inkl. 3 Treppentritte & Geländer, Gewicht ca. 1 250 kg, Inhalt 7 000 Liter

Ab 1 Mt. – 5 Mt.	500.– pro Mt.
Ab 6 Mt. – 11 Mt.	350.– pro Mt.
Ab 12 Mt.	300.– pro Mt.

# Mobiliar

Beim Mietmobiliar handelt es sich zum Teil um gebrauchtes Material welches sich aber in einem sehr guten Zustand befindet. Der Verkaufspreis betrifft fabrikneues Mobiliar.

## Holzstuhl stapelbar, Birkenholz

Mietpreis 5.– pro Mt.  
Verkaufspreis auf Anfrage



## Sitzungstisch mit Klappbeine

1 600 x 800 x 750 mm

Mietpreis 15.– pro Mt.  
Verkaufspreis auf Anfrage



## Besucherstuhl, gepolstert, Stoff schwarz

Mietpreis 5.– pro Mt.  
Verkaufspreis auf Anfrage



## Festbankgarnitur

2 200 x 800 x 740 mm

Mietpreis 12.– pro Mt.  
Verkaufspreis auf Anfrage



## Bürodrehstuhl mit Armlehnen & Rollen

Mietpreis 8.– pro Mt.  
Verkaufspreis auf Anfrage



## Pultkorpus auf Rollen 3 Schubladen

Mietpreis 12.– pro Mt.  
Verkaufspreis auf Anfrage



## Arbeitstisch hellgrau

1 200 x 800 x 750 mm

Mietpreis 8.– pro Mt.  
Verkaufspreis auf Anfrage



## Rollladenschrank

1 350 x 1 200 x 450 mm

Mietpreis 25.– pro Mt.  
Verkaufspreis auf Anfrage



## Arbeitstisch hellgrau

1 400 x 800 x 750 mm

Mietpreis 9.– pro Mt.  
Verkaufspreis auf Anfrage



## Aktenschrank, 2 Türen

1 950 x 920 x 420 mm

Mietpreis 20.– pro Mt.  
Verkaufspreis auf Anfrage



## Arbeitstisch hellgrau

1 600 x 800 x 750 mm

Mietpreis 10.– pro Mt.  
Verkaufspreis auf Anfrage



## Planregal

1 950 x 1 000 x 420 mm

Mietpreis 27.– pro Mt.  
Verkaufspreis auf Anfrage

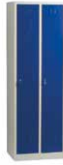




**Garderobenschrank, 2 Türen**

1 800 x 600 x 500 mm (HxBxT)

Mietpreis 15.– pro Mt.  
 Verkaufspreis auf Anfrage

**Garderobenbank einseitig**

1 700 x 2 000 x 500 mm (HxBxT)

Mietpreis 17.– pro Mt.  
 Verkaufspreis auf Anfrage

**Hutablage**

183 x 840 x 220 mm (HxBxT)

Mietpreis 5.– pro Mt.  
 Verkaufspreis auf Anfrage

**Kühlschrank 110 Liter**

850 x 480 x 500 mm (HxBxT)

Mietpreis 15.– pro Mt.  
 Verkaufspreis auf Anfrage

**Kleinküche, 1 Waschbecken mit Boiler 5 Liter, 2 Kochplatten, 1 Kühlschrank**

Mietpreis 80.– pro Mt.  
 Verkaufspreis auf Anfrage  
 Einbaukosten 750.– pauschal  
 Ausbaukosten 475.– pauschal

**Kleider- & Schirmständer**

1 680 x 42 mm Hxø

Mietpreis 5.– pro Mt.  
 Verkaufspreis auf Anfrage

**Stahlrohrbett mit Matratze**

Matratze: 180 x 2 000 x 900 mm (HxBxT)

Bett: 1 020 x 2 008 x 980 mm (HxBxT)

Mietpreis 30.– pro Mt.  
 Verkaufspreis auf Anfrage

**Stahlrohr-Stockbett mit 2 Matratzen**

Matratze: 180 x 2 000 x 900mm (HxBxT)

Bett: 1 600 x 2 000 x 980 mm (HxBxT)

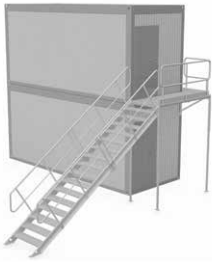
Mietpreis 50.– pro Mt.  
 Verkaufspreis auf Anfrage



# Treppensysteme

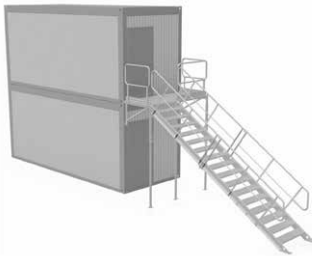
Um eine Containerlösung auf 2 Stockwerke aufzubauen, bieten wir natürlich auch Treppensysteme mit Laufstege an, um Ihnen eine Komplettlösung anbieten zu können.

## Treppenaufstieg Nr. 1



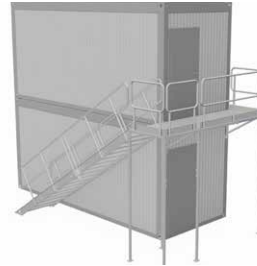
Ab 1 Mt. – 5 Mt.	400.– pro Mt.
Ab 6 Mt. – 11 Mt.	350.– pro Mt.
Ab 12 Mt.	300.– pro Mt.

## Treppenaufstieg Nr. 2



Ab 1 Mt. – 5 Mt.	400.– pro Mt.
Ab 6 Mt. – 11 Mt.	350.– pro Mt.
Ab 12 Mt.	300.– pro Mt.

## Treppenaufstieg Nr. 3



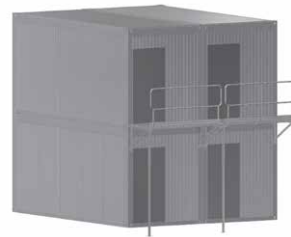
Ab 1 Mt. – 5 Mt.	450.– pro Mt.
Ab 6 Mt. – 11 Mt.	400.– pro Mt.
Ab 12 Mt.	350.– pro Mt.

## Treppenaufstieg Nr. 4



Ab 1 Mt. – 5 Mt.	380.– pro Mt.
Ab 6 Mt. – 11 Mt.	330.– pro Mt.
Ab 12 Mt.	280.– pro Mt.

## Laufsteg-Erweiterung Nr. 5



Ab 1 Mt. – 5 Mt.	150.– pro Mt.
Ab 6 Mt. – 11 Mt.	100.– pro Mt.
Ab 12 Mt.	70.– pro Mt.

**Zuzüglich Montagekosten, abhängig auf Liefer- & Montageort.**



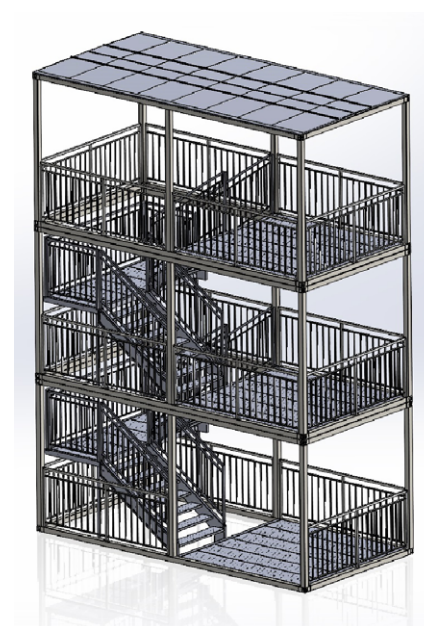
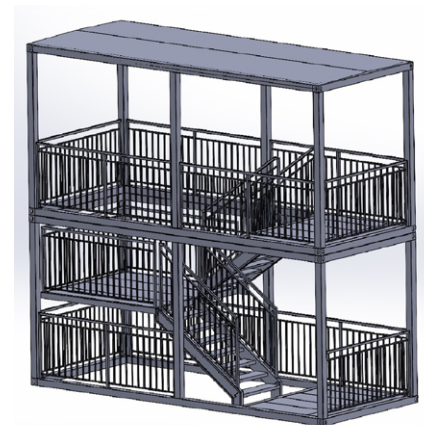
# Treppenturm-Container

Immer häufiger fehlt auf den Baustellen & Bauplätzen der nötige Platz um die Container im Erdgeschoss aufzubauen, somit wird immer häufiger in die Höhe gebaut. Dies bedeutet dann jedoch den Einsatz von einem Treppenturm-Container mit gegenläufigen Treppen & Zwischenpodesten. Wir bieten hierfür geeignete Mietlösungen für jeden Gebrauch. Die Treppentürme sind feuerverzinkt und die Rahmen pulverbeschichtet, die Staketengeländer haben eine Höhe von 1 080 mm und sind mit Füllstäbe ausgestattet, der Laufbereich ist mit Kuchenblech und rutschhemmender Lochung ausgeführt. Das oberste Treppenturm-Containerelement ist mit einem Dach ausgestattet für den Witterungsschutz, seitlich ist der Treppenturm-Container jedoch offen ohne Wind- & Regenschutz.

## Treppenturm-Container Typ 20'

6 055 x 2 990 x 2 591 mm (LxBxH)

Ab 1 Mt. – 5 Mt.	1 650.– pro Mt.
Ab 6 Mt. – 11 Mt.	1 350.– pro Mt.
Ab 12 Mt.	1 200.– pro Mt.





# Mobilzäune | Absperrzäune

Ob Festival, Sportevent oder Baustelle – zu den verschiedensten Gelegenheiten werden Mobilzäune/Absperrgitter benötigt, um für geregelte Abläufe zu sorgen oder bestimmte Bereiche vor unbefugtem Zutritt zu schützen. Die Firma Riedo Mobilbau ist einer der grössten Schweizer Onlinehändler für Mobilzäune und spezialisiert sich auf den Verkauf sowie die Vermietung. Hier bekommen Sie Mobilzäune sowie entsprechendes Zubehör.

## Mobilzaun Typ M400, 4 Rohre mit Verstärkungsecken & Haken

3 500 x 2 000 mm (LxH)

Verkaufspreis auf Anfrage



## Bakenfuss zu Mobilzaun aus Beton 36 kg

Verkaufspreis auf Anfrage



## Verbindungsschelle zu Mobilzaun

Verkaufspreis auf Anfrage



## Bakenfuss zu Mobilzaun aus Recyclingkunststoff 20 kg

Verkaufspreis auf Anfrage



## Lager- & Transporttraverse für Mobilzäune

Verkaufspreis auf Anfrage



## Mietpreise für Mobilzaun inkl. Bakenfuss aus Beton

1-4	Tage	=	2.50 / Stk. pro Tag
5-14	Tage	=	2.30 / Stk. pro Tag
15-24	Tage	=	2.10 / Stk. pro Tag
25-34	Tage	=	1.90 / Stk. pro Tag

## Aufpreis für Verbindungsschelle CHF 0.10 / Stk. pro Tag

35-49	Tage	=	1.70 / Stk. pro Tag
50-69	Tage	=	1.50 / Stk. pro Tag
Ab 70	Tage	=	1.30 / Stk. pro Tag



# Nebenkosten

## Transport

LKW Solo, wird nach Aufwand verrechnet  
190.– / Std.  
LKW mit Anhänger für 2 Stk. Container 20 Fuss,  
230.– / Std.

## Kranablad

100.– pro Kranzug mit LKW-Kran

## Fundament

Punktfundament erstellen inbegriffen.  
Arbeit & Material 50.– pro Container

## Bei Selbstabholung

100.– Staplerauflad + Vorbereitung Container

## Reinigung nach Mietende

Reinigungskosten für Arbeit, Wasser & Reinigungsmittel werden nach Mietende in Rechnung gestellt  
115.– / Std.

## Preise

Alle Preise in CHF und verstehen sich netto, exkl. Mehrwertsteuer

Beschädigungen werden nach Mietende in Rechnung gestellt

## Im Preis nicht inbegriffen

- Transportkosten & Kranablad
- Baubewilligung
- Fundamente bei Grossanlagen
- Alle Anschlüsse ab Aussenwand Module (Wasser, Abwasser, Elektro, Telefon, EDV)
- Endreinigung nach Mietende
- Versicherung (Diebstahl, Naturschäden & Vandalismus)

# Allgemeine Mietbedingungen

1. Das Mietobjekt ist und bleibt Eigentum des Vermieters. Der Mieter darf am Mietobjekt angebrachte Kennzeichen nicht entfernen und das Mietobjekt nicht veräussern, verpfänden, verschenken, vermieten oder sonst an Dritte überlassen. Der Mieter wird den Vermieter von etwaigen Vorgängen, die sich nach Lieferung auf das Eigentumsrecht des Vermieters oder das Mietobjekt auswirken können, sofort verständigen.
2. Der Mieter verlangt bei der Übernahme und Rückgabe des Mietobjektes die Ausstellung und Aushändigung eines Liefer- bzw. Retourscheines, in welchem festgestellte Mängel schriftlich fixiert werden.
3. Der Mieter ist verpflichtet, das Mietobjekt unter Berücksichtigung einer normalen Abnutzung in demselben ordnungsgemässen und gereinigten Zustand zurückzustellen, in dem er es übernommen hat. Ein nicht in ordnungsgemässen und gereinigtem Zustand zurückgestelltes Mietobjekt wird vom Vermieter unverzüglich auf Kosten des Mieters repariert und gereinigt.
4. Der Mieter haftet dem Vermieter ohne Rücksicht auf Verschulden und die Ursache, auch im Falle höherer Gewalt, für Untergang, Abhandenkommen oder Beschädigungen des Mietobjektes zwischen Bereitstellung zur Übernahme und Rückgabe.
5. Das Mietobjekt ist durch den Vermieter nicht versichert und muss durch den Mieter versichert werden (Diebstahl, Feuer, Wasser, Vandalismus etc.)
6. Der Mieter überprüft bei Übernahme den Zustand und die Eignung des Mietobjektes. Das Mietobjekt wird in dem Zustand vermietet, in dem es sich tatsächlich befindet. Irgendwelche Ansprüche daraus, dass das Mietobjekt nicht in dem vom Mieter geforderten Zustand ist oder dem beabsichtigten Verwendungszweck nicht entspricht, sind ausgeschlossen. Allfällige behördliche Bewilligungen, die für die Aufstellung, Errichtung und/oder Nutzung des Mietobjektes notwendig sind, sind vom Mieter zu besorgen. Der Vermieter haftet nicht für mittelbare und unmittelbare Schäden, die dem Mieter oder Dritten durch das Mietobjekt entstehen, gleich welcher Art diese sind. Der Mieter ist verpflichtet, dem Vermieter gegenüber allen Ansprüchen Dritten schad- und klaglos zu halten.
7. Der Vermieter haftet nicht für eine nicht fristgerechte Bereithaltung oder Gestellung des Mietobjektes.
8. Eine Kündigung ist nur durch den Mieter möglich. Diese muss mind. 2 Wochen zum Voraus erfolgen.
9. Abweichende Vereinbarungen bedürfen der Schriftform.
10. Erfüllungsort für alle Verpflichtungen aus oder im Zusammenhang mit diesem Vertrag ist Düringen. Als Gerichtsstand gilt 1712 Täfers FR als vereinbart.

**Geschäftsinhaber**

Patrik Riedo  
026 492 20 10  
patrik.riedo@riedo.ch

**Geschäftsführer | Projektleiter**

Rico Stritt  
026 492 20 13  
rico.stritt@riedomobilbau.ch

**Stv. Geschäftsführer | Montageleiter**

Roland Krattinger  
026 492 20 62  
roland.krattinger@riedomobilbau.ch

**Verkaufsberater | Projektleiter**

Yves Kaeser  
026 492 20 64  
yves.kaeser@riedomobilbau.ch

**Verkaufsberater | Projektleiter**

Fabrice Heimo  
026 492 20 67  
fabrice.heim@riedomobilbau.ch

**Riedo Mobilbau AG**

Birchstrasse 3, Postfach 245  
3186 Düdingen  
Tel. 026 492 20 30  
Fax 026 492 20 31  
info@riedomobilbau.ch  
www.riedomobilbau.ch

